



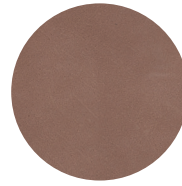
Aurula Black



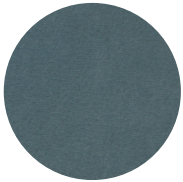
Aurula Rust



Aurula Stone



Aurula Old Pink



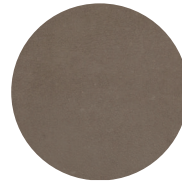
Aurula Nordic Blue



Aurula Sienna



Aurula Bisque



Aurula Light Grey

LEDER BESCHREIBUNG

Eigenschaften und finish

Aurula kombiniert die Feinheiten eines öligen / wachsartigen Finishs mit dem robusten, authentischen Charakter des Büffelhaut. Die Häute sind hauptsächlich mit Chrom gefärbt, wodurch sich das Leder glatt und weich anfühlt. Der Artikel wird mit Anilinfarbstoffen verarbeitet, so dass keine Hautmerkmale abgedeckt werden. Die ein fettiger, ledriger Touch entsteht durch eine Veredelung mit verschiedenen Arten von raffiniertem Mineralöl. Die Büffelstruktur ist deutlich sichtbar und verleiht dem Leder eine zusätzliche Dimension. Die Schönheit von diesem Leder ist in der tiefen Farbschattierung und im schönen glatten Gefühl. Die für die Aurula verwendeten Felle Leder sind aus der besten Auswahl.

Pflege

Anilinfarbstoffe sorgen dafür, dass sich Leder weich und warm anfühlt. Aufgrund der offenen Struktur des Leders ist es empfindlich gegenüber Flecken. Leichte Kratzer können von Hand oder mit einem weichen, flauschigen Tuch entfernt werden. Vermeiden Sie im Zusammenhang mit Verfärbungen direkte Sonneneinstrahlung auf Ihre Möbel und stellen Sie Ihre Möbel nicht in die Nähe einer Wärmequelle. Verfärbungen des Leders sind von der Garantie ausgeschlossen. Vermeiden Sie Schäden durch scharfe Gegenstände wie Schnallen, Nieten von Jeans, Absätze, Tiernägel usw. Diese Schäden sind von der Garantie ausgeschlossen. Bei verschütteter Feuchtigkeit empfehlen wir, das Leder vorsichtig mit einem saugfähigen Tuch abzutupfen und es trocknen zu lassen. Nicht reiben. Nach dem Trocknen kann das Leder am besten mit einem speziellen Lederreiniger behandelt werden. Verwenden Sie niemals Pflege- und/oder Poliermittel, die nicht speziell für dieses Leder vorgesehen sind. Zusätzlich zu diesen Hinweisen ist es ratsam, alle 6 Monate einen Lederprotektor auf das Aurula-Leder aufzutragen, um das Leder mit einer gewissen Schutzschicht zu versehen.

Wir empfehlen die folgenden Produkte:

- Produktblatt: Keralux-Set VI
- Produktblatt: Orange Care kit 2

Wartungssatz

BRUSHED LEATHER CARE KIT



PRODUKTINFO

Beschreibung

Das Brushed Leather Care Kit enthält verschiedene Produkte zur Pflege, Reinigung und zum Schutz von Gebrauchsanweisung.

Gebrauchsanweisung

Spray Leather Protector 500 ml: Die Oberfläche muss farbecht sein. Testen Sie zunächst an einer unauffälligen Stelle.

Nicht behandeln, wenn die Farbe verläuft. Aerosol senkrecht halten und aus ca. 20 - 30 cm Entfernung in gleichmäßigen Schichten sprühen. Trocknungszeit ca. 12 Stunden. Der Inhalt der Dose ist ausreichend für ca. 5 - 6 m². Vermeiden Sie eine Überdosierung. Behandeln Sie Ihr Leder mit Lederschutzmittel alle 6 Monate. Nur in gut belüfteten Bereichen verwenden!

Vintage Lotion 500 ml: Vor Gebrauch an unauffälliger Stelle auf Farbechtheit und Beständigkeit testen. Erst nach Trocknung vergleichen. Sprühen Sie Leather Vintage Lotion auf ein sauberes, weißes Tuch oder einen Waschlappen. Verwenden Sie dies, um das Leder zu reinigen mit flacher Hand in leichten, kreisenden Bewegungen. Nehmen Sie immer einen sauberen Teil des Tuches. Vermeiden Sie zu starkes Reiben. Falls gewünscht, reiben Sie das Leder nach dem Trocknen leicht mit einer weichen Bürste oder einem trockenen weißen Frotteetuch ab.

Schwamm: Sanft bürsten, bis der Schmutz verschwunden ist und/oder das "samtene" Aussehen wiederhergestellt ist. Falls erforderlich, behandeln Sie es mit Leather Protector für Leder.

Extra Daten

Nachbehandlung

Behandeln Sie rechtzeitig mit einem der Produkte aus dem Set.

Zusammensetzung

Das Aerosol enthält Fluorcarbon, Natural Leather Cleaner enthält verschiedene oberflächenaktive Substanzen.

Lagerung

Trocken und kühl in dicht verschlossener Verpackung lagern.

Das Pflegeset enthält

Spray Leather Protector: Schützt vor Schmutz und Flecken auf Basis von Wasser, Fett und Öl.

Vintage Lotion: Reinigt und bietet zusätzlichen Schutz.

Schwamm: Der Schwamm wird für leichte, oberflächliche Verschmutzungen und zum leichten Bürsten mit einem den "Samt"-Look von aufgerautem Leder und Wildleder zu konservieren/restaurieren.

Allgemeine Hinweise

Imprägnieren Sie neues Leder sofort mit Leather Protector. Vorhandenes Leder wird zuerst mit dem Schwamm gebürstet mit dem Schwamm und behandeln Sie es anschließend mit Leather Protector. Saugen Sie das Leder wöchentlich mit der (oft) beiliegenden Staubsaugerbürste! Behandeln Sie das Leder außerdem mindestens einmal im Monat mit dem Nubuk-Schwamm.

Geeignet für Lederarten

Aurula



Wartungssatz

LEATHER CARE SET VI KERALUX



PRODUKTINFO

Gebrauchsanweisung

Imprägnierung und UV-Filter sind vom ersten Tag an wichtig. Wir empfehlen, diese Lederart sofort bei Anlieferung abzustauben und mit dem Keralux® Imprägnierspray N zu behandeln. und behandeln Sie diese sofort mit dem Keralux® Imprägnierspray N. Beachten Sie die Gebrauchsanweisung auf der Verpackung. Es kann sinnvoll sein, für neue Möbel ein separates Keralux® Imprägnierspray N zu bestellen. Nach sechs Monaten ist dann noch genügend Spray für die nächste Behandlung vorhanden. Wöchentliches Abstauben mit einem trockenen, fusselreien Tuch oder dem LCK® -Reinigungshandschuh. (mit ein paar Tropfen LCK® -Reinigungswasser).
Wartung mit diesem Set (reinigen, füttern und schützen) mindestens zweimal pro Jahr.

Geeignet für Lederarten

Aurula